
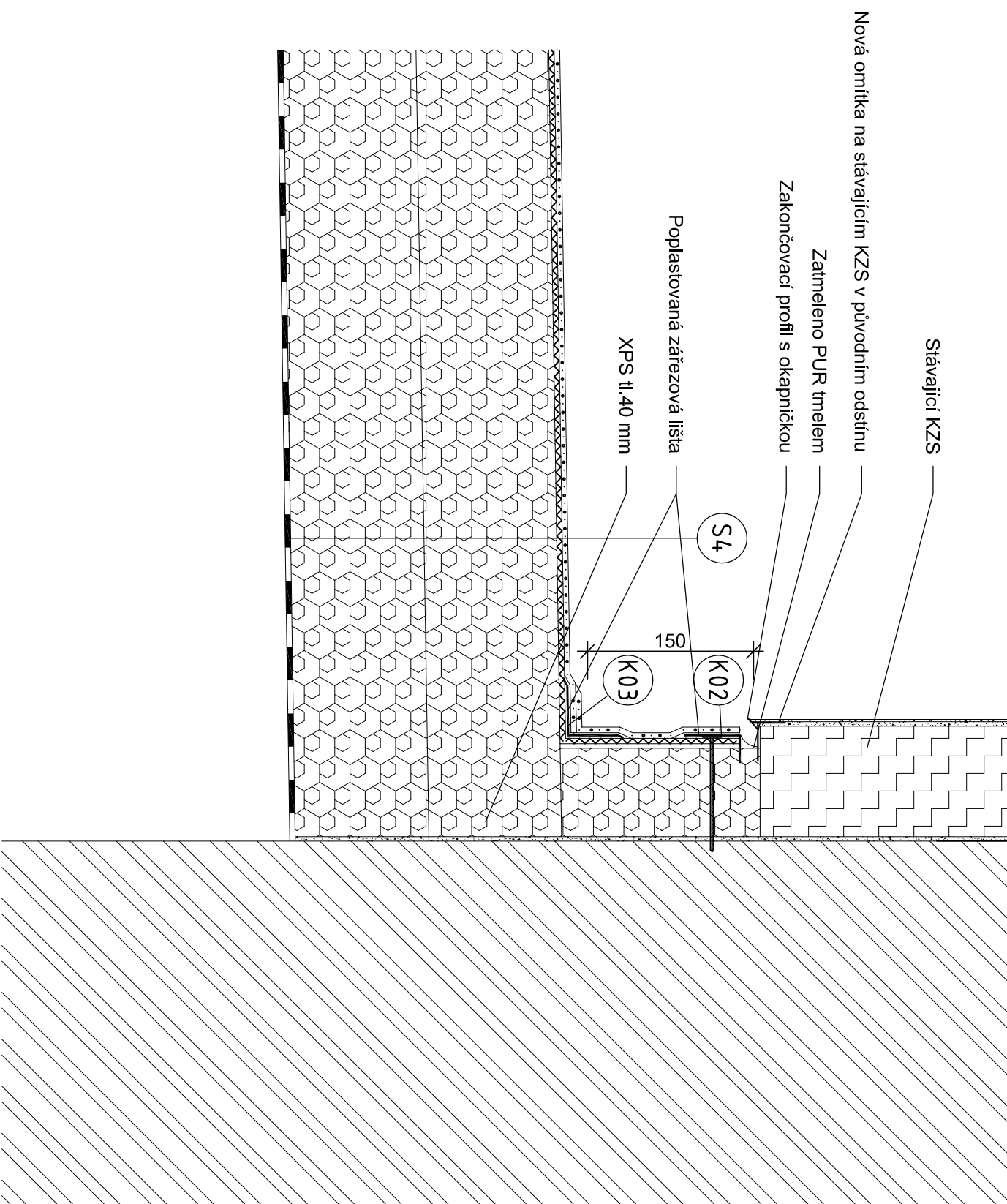


Vypracoval:	Zodpovědný projektant:	Hlavní inženýr projektu:	 <small>PROJEKČNÍ A INŽENÝRSKÁ SPOLEČNOST</small>	
ING. Antonín NÁDVORNÍK	ING. Jaroslav DVOŘÁK	ING. Jaroslav DVOŘÁK		
Místo stavby: Moravská Třebová, p.č. 664; 665/7, k.ú Moravská Třebová			Sinc s.r.o. IČ: 288 14 878	
Investor: Pardubický kraj, Komenského náměstí 125, 532 11 Pardubice			+420 775 124 685 www.sinc.cz	
Akce: MODERNIZACE INFRASTRUKTURY SPECIÁLNÍCH ŠKOL A ŠKOLSKÝCH ZAŘÍZENÍ Objekt: Speciální ZŠ, MŠ a PŠ Moravská Třebová Výkres: D.1.1 ARCHITEKTONICKO-STAVEBNÍ ŘEŠENÍ DETAILY			Formát:	Paré:
			Datum: 03/2019	
			Stupeň: DPS	
			Zak. č.: 190104	
			Měřítko:	
			Č.v.	D.1.1.9

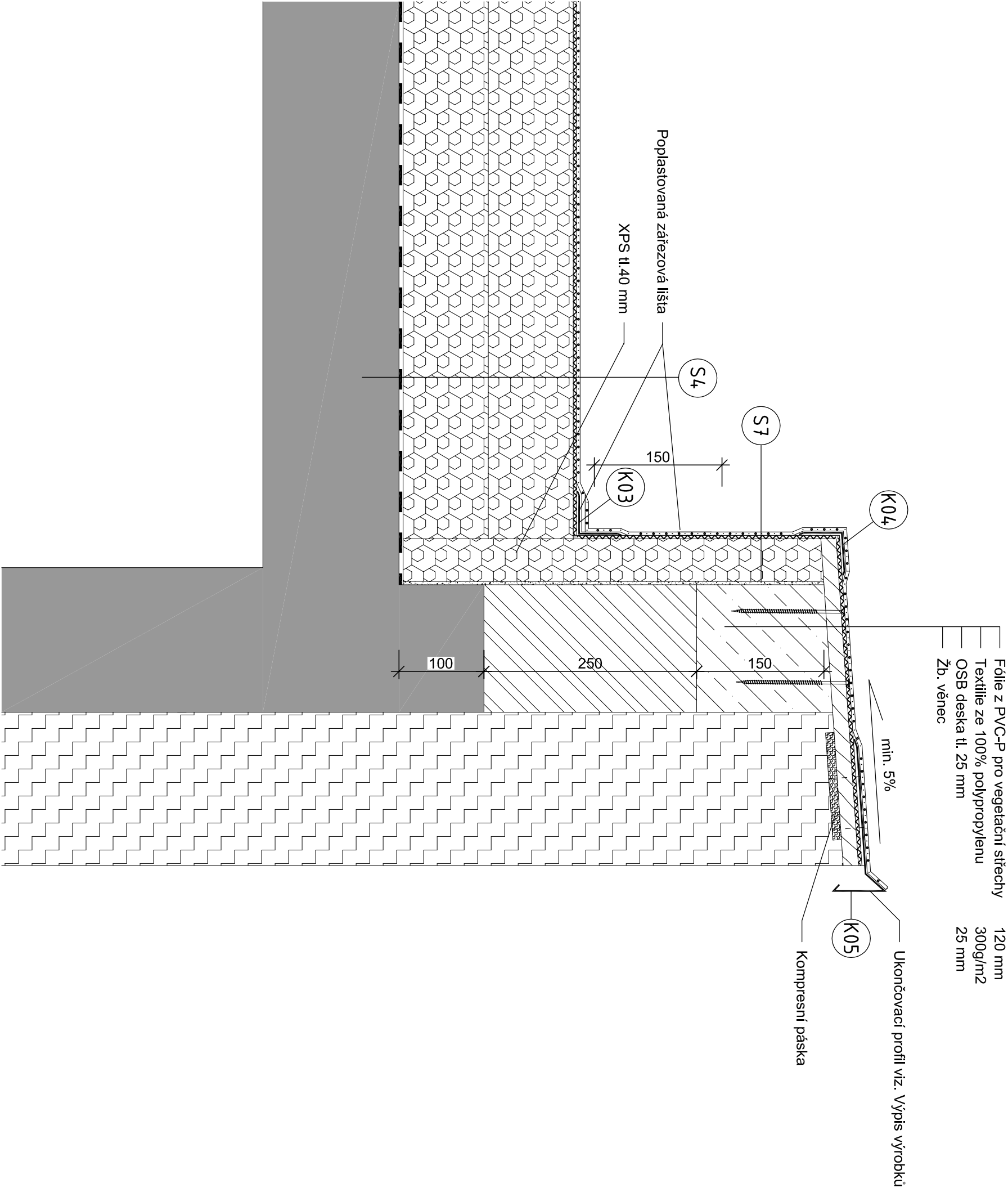
DETAIL STŘECHY S NAVAZUJÍCÍ STĚNOU

M: 1:5



DETAIL ATIKY

M: 1:5



DETAIL OKAPU

M: 1:5

- skel. rounem vyztuž. fólie z měk. PVC např. PROTAN SE tl. 1,6 mm
- mechanicky kotvená
- textilie ze 100% polypropylenu 300g/m2
- asfaltový pás z SBS modifikovaného asfaltu s Al vložkou
- asfaltová vodou ředitelná emulze
- stropní konstrukce

